



КОМПАКТНАЯ ПЛАТФОРМА,
СОЗДАННАЯ ДЛЯ ПРОФЕССИОНАЛОВ

FTB-200

www.EXFO.com

Telecommunications Test and Measurement

EXFO

EXPERTISE REACHING OUT



FTB-200

КОМПАКТНАЯ ПЛАТФОРМА

ТЕСТИРОВАНИЕ, ПОИСК И УСТРАНЕНИЕ НЕИСПРАВНОСТЕЙ

Новейшая **компактная платформа**, компании EXFO, была создана для применения практически в любых сценариях тестирования, которые технический специалист может встретить в полевых условиях. Мы создали **универсальный инструмент** с открытой архитектурой, обратной совместимостью и мощными, лидирующими в мире технологиями тестирования.

Малый вес

- Платформа: 2.2 кг/4.8 lb

Быстрый и мощный

- Время включения 4 секунды с ОС Windows CE/mobile
- Ускоренное накопление, обработка данных и создание отчетов
- Мгновенная передача данных с помощью AutoSync USB

Гибкость в подключении

- Передача файлов и обновления через USB соединение
- Наличие USB A/A-B, RJ-45 и Bluetooth придают дополнительную гибкость
- Платформа оснащена разъемом Compact Flash (память, Wi-Fi и Bluetooth)

Все для работы в полевых условиях

- Водостойчивый корпус, герметизированные соединения, дверцы для дополнительной защиты портов
- Улучшенный TFT экран для улучшенной видимости при прямом солнечном свете
- Надежные кнопки быстрого доступа и колесо прокрутки
- Соответствие GR-196-CORE
- Улучшенное время автономной работы – более 8 часов для рефлектометрии



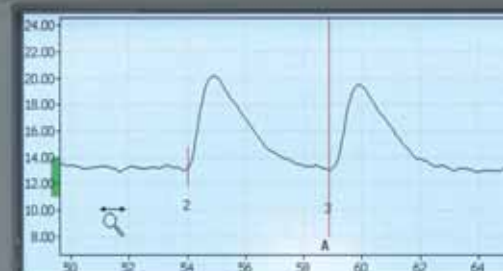
Модульность - позволяет создавать различные тестовые комбинации



Выберите ваш метод работы: сенсорный экран или удобные кнопки

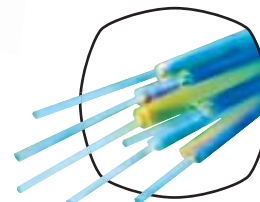


Большое количество портов означает легкое подключение и удобный выбор вариантов обновления



OTDR	Events	Measure	Trace Info.	Source				
	Type	Number	Loc.	Loss	Ref.	Att.	Cumul.	
	→	1	0.0000		-25.1		0.000	
	↔	2	5.1486 (km)	1.700		0.332	1.700	
	↔	3	4.0250 (km)	0.261		0.320	1.969	
	↔	3	10.0036	1.591			3.560	





СОЗДАН ДЛЯ ПРОФЕССИОНАЛОВ

ПРИНИМАЯ ВЫЗОВ

Тестирование современных сетей требует высокопрофессиональных специалистов. В EXFO понимают, что техническим специалистам необходимо работать в нескольких средах, на нескольких уровнях и с различными технологиями. Применяя такой подход, в EXFO создали FTB-200 – компактную платформу для тестирования на нескольких уровнях и в различных средах.

- Возможности: рефлектометрия, измерения потерь (OLTS), SONET/SDH, Ethernet
- 2х-слотовая модульная конфигурация позволяет получить различные тестовые комбинации

ТЕСТИРОВАНИЕ РАЗЛИЧНЫХ СЕТЕЙ: ГОРОДСКИХ, ДОСТУПА И FTTx

Платформа FTB-200 была создана для полевых технических специалистов-универсалов, которые проводят тестирование оптических волокон и медных линий в сетях различных типов, таких как **городские сети, сети доступа и FTTx**. Для этой задачи требуется компактная платформа, оптимизированная для быстрого проведения автоматизированных тестов, поиска неисправностей и глубокого анализа.

Независимо от того, тестируете вы вносимые потери на трех длинах волн на центральном узле или проводите измерения целостности данных, FTB-200 имеет все необходимое для работы в полевых условиях: скорость, мощность и компактные размеры.





МНОГОУРОВНЕВОЕ ТЕСТИРОВАНИЕ ВО МНОГИХ СРЕДАХ

МОДУЛЬНОСТЬ КАК СРЕДСТВО АДАПТАЦИИ

Важными качествами для профессионала являются возможность быстрой адаптации и наличие под рукой необходимых ресурсов. FTB-200 имеет открытую архитектуру, которая обеспечивает широчайший выбор возможностей и отличную адаптацию для тестирования в различных средах и на различных уровнях.

FTB-200 является наиболее компактной платформой на рынке. Платформа оснащена возможностями по тестированию как оптических волокон, так и медных линий. Технические специалисты несомненно оценят, что для выполнения большинства наиболее важных задач по тестированию и устранению неисправностей, им нужен всего лишь один инструмент – платформа FTB-200.

ПОДДЕРЖКА ВСЕМИРНО ИЗВЕСТНОЙ СЕРИИ ОПТИЧЕСКИХ РЕФЛЕКТОМЕТРОВ

Тестирование и поиск неисправностей будут проведены значительно более эффективно с помощью наиболее заслуживающей доверия серии OTDR в отрасли. EXFO предлагает выбор из более чем 20 конфигураций модулей, которые предназначены для тестирования магистральных линий, городских сетей, сетей доступа, а также сетей FTTx. Другие особенности этой серии включают:

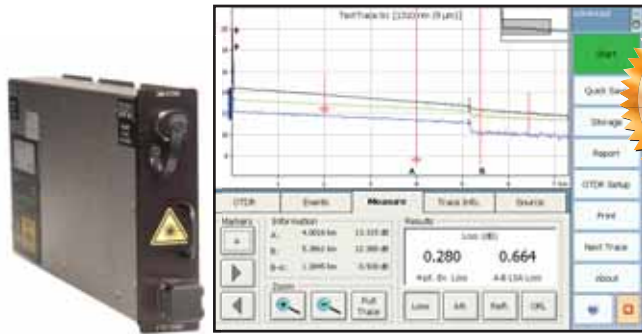
- Модули с возможность тестирования до четырех длин волн.
- Наименьшее в отрасли время накопления данных
- Модели, оптимизированные для работы с сетями FTTx, позволяющие проводить тестирование одномодовых и многомодовых линий
- Наименьшие в отрасли мертвые зоны

ТЕСТИРОВАНИЕ РАЗЛИЧНЫХ УРОВНЕЙ: ФИЗИЧЕСКОГО, ТРАНСПОРТНОГО И ДАННЫХ

С использованием анализаторов транспортного уровня и уровня данных, вы можете провести тестирование наиболее современных видов сетей – Ethernet и Next-Generation SONET/SDH, в которых применяются такие технологии как: обобщенная процедура формирования кадров (GFP), виртуальная конкатенация (VCAT), схема подстройки пропускной способности линии (LCAS), а также Ethernet-over-SONET/SDH (EoS).



Награда от Frost & Sullivan 2005 – за успешную стратегию на рынке тестового оборудования для городских сетей



Серия рефлектометрических модулей FTB-7000 OTDR В/С/D

Исключительно малая мертвая зона – 1м, идеально подходит для работы с городскими сетями и сетями FTTx. Модули позволяют тестировать на следующих длинах волн: 1310, 1490, 1550 нм 1625 нм. Точные измерения – все что вам нужно для получения первоклассных результатов при тестировании одномодовых или многомодовых линий.

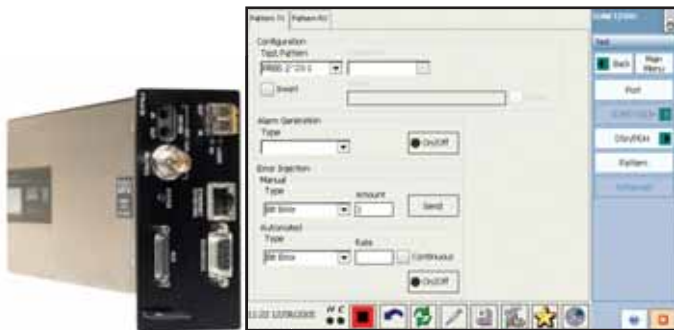
- Мертвая зона по событиям – 1м, по затуханию – 4 м
- Непревзойденная линейность ± 0.03 дБ/дБ позволяет получать точнейшие данные
- Конфигурации с тремя длинами волн: 1310/1490/1550 нм или 1310/1550/1625 нм



Модуль тестирования Ethernet FTB-8510 Packet Blazer

(Данные 10/100/1000 МБ/с) (доступен во втором квартале)
Все необходимые функции тестирования и мониторинга для поддержания соглашения об уровне сервиса (SLA).

- Измерения джиттера пакетов для оценки транспортных сетей Ethernet
- Тестирование прозрачных LAN сервисов (TLS) с возможностью генерации полнодуплексного и полноскоростного трафика (до 1000 МБ/с)
- Полностью интегрированная функциональность для оценки производительности сетей для транспорта Ethernet пакетов
- Измерения джиттера пакетов для оценки возможности транспортной сети Ethernet передавать чувствительный к задержке трафик, такой как голос по IP (VoIP)
- Измерения пропускной способности, неравномерной передачи данных (back-to-back), задержки и потери кадров
- Удаленный контроль при помощи тестируемого LAN подключения позволяет проводить тестирование между оконечными точками



Анализатор FTB-8120/8130 SONET/SDH

Комбинирует в одном блоке профессиональные функции тестирования DSn/PDH, SONET/SDH и Next-Gen SONET/SDH

- Вы одним модуле интерфейсы от DS1/E1 до OC-192/STM-64
- Тестирование Ethernet-over-SONET/SDH с использованием GFP, VCAT и LCAS



Модуль Универсального Тестера FTB-3930 MultiTest (OLTS)

Полностью автоматические двунаправленные измерения потерь на трех длинах волн, автоматические измерения ORL и длины волокна.

- 40 калиброванных длин волн
- автоматические измерения потерь на трех длинах волн, измерения ORL и расстояния
- Конфигурируемые пользователем пороги по критерию «годен/негоден»
- Безошибочное тестирование: автоматическое распознавание длины волны, не требует обнуления





НАДЕЖНОЕ ВЛОЖЕНИЕ

Компания EXFO создала платформу FTB-200 с учетом высокой производительности и долговременной ценности. Благодаря **обратной совместимости** с модулями предыдущих поколений и широкому выбору вариантов **подключений**, эта платформа гарантирует отличную отдачу от сделанных инвестиций. Платформа FTB-200 это:

- Готовность будущему – платформа совместима с будущими конструкциями модулей
- Готовность к передаче информации, загрузке обновлений и т.п.
- Совместимость с сериями модулей FTB-7000B-B/C OTDR и FTB-3930 MultiTest

МАЛЫЙ ВЕС И ВЫСОКАЯ НАДЕЖНОСТЬ – НЕОБХОДИМЫЕ КАЧЕСТВА ДЛЯ РАБОТЫ ВНЕ ПОМЕЩЕНИЙ

Прочная платформа FTB-200 одинаково хорошо отображает результаты на вашем экране независимо от того, работаете вы при искусственном освещении или проводите тесты на улице при ярком солнце, светящем на экран. Другие особенности платформы включают:

- Малый вес платформы (2.25 кг/4.96 lb в стандартной комплектации)
- Сенсорный экран, устойчивый к ударам, воде, пыли и большинству химикатов
- Прочная конструкция, соответствующая требованиям GR-196-CORE
- Увеличенное время автономной работы от батарей – более 8 часов для рефлектометрии
- Защитные крышки для дополнительной защиты портов

ПОЛНОФУНКЦИОНАЛЬНЫЕ РЕШЕНИЯ

Универсальная Измерительная Система FTB-400 является лидирующей измерительной платформой типа «все-в-одном», которая представляет собой наиболее полное решение для тестирования. Расширяя это семейство, платформа EXFO FTB-200 имеет меньшие размеры и оптимизирована для тестирования городских сетей, сетей FTTx и сетей доступа. В FTB-200 также используются сменные измерительные модули и эта платформа предлагает большинство тех же возможностей и функций, что и платформа FTB-400. Легкая и компактная платформа FTB-200 – единственная платформа, достойная настоящих профессионалов.



ШИРОКИЙ ВЫБОР ПОДКЛЮЧЕНИЙ УВЕЛИЧИВАЕТ ВАШИ ВОЗМОЖНОСТИ

Windows CE

Технические специалисты могут доверять проверенной технологии компактной и при этом мощной операционной системы Windows CE/Mobile. Эта дружелюбная для разработки среда позволяет EXFO быстро изменять, улучшать и внедрять новые версии и функции в тестовом оборудовании, согласно постоянно меняющимся требованиям пользователей.

- Передача данных с помощью USB AutoSync и подключение дополнительной USB памяти
- Слот Compact Flash с возможностями подключения: Wi-Fi, памяти и Bluetooth
- Встроенный порт RJ-45

Также FTB-200 предлагает следующее дополнительное оснащение:

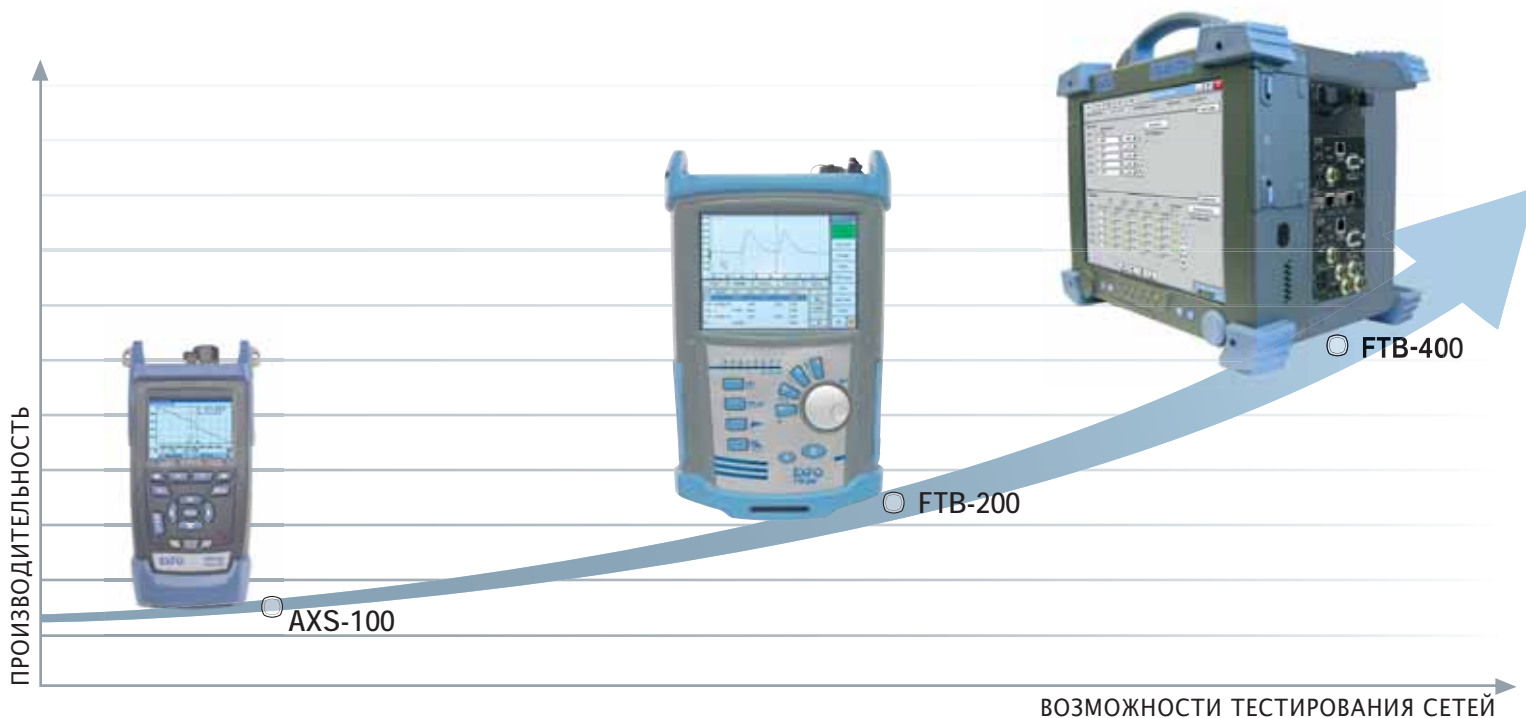
- Встроенный измеритель мощности PM-200
- Визуальный дефектоскоп (VFL)
- Видеомикроскоп



ИЗМЕРИТЕЛЬНЫЕ ПРИБОРЫ EXFO – БЕЗГРАНИЧНЫЕ ВОЗМОЖНОСТИ

НЕЗАВИСИМО ОТ ВАШИХ ТРЕБОВАНИЙ К ТЕСТИРОВАНИЮ СЕТЕЙ,

EXFO предоставляет решения
для тестирования и мониторинга,
удовлетворяющие всем вашим требованиям!



Corporate Headquarters > 400 Godin Avenue, Vanier (Quebec) G1M 2K2 CANADA | Tel.: 1 418 683-0211 | Fax: 1 418 683-2170 | info@EXFO.com

Toll-free: 1 800 663.3936 (USA and Canada) | www.EXFO.com

EXFO America	3701 Plano Parkway, Suite 160	Plano, TX 75075 USA	Tel.: 1 800 663-3936	Fax: 1 972 836-0164
EXFO Europe	Le Dynasteur, 10/12 rue Andras Beck	92366 Meudon la Forêt Cedex FRANCE	Tel.: +33.1.40.83.85.85	Fax: +33.1.40.83.04.42
EXFO Asia-Pacific	151 Chin Swee Road, #03-29 Manhattan House	SINGAPORE 169876	Tel.: +65 6333 8241	Fax: +65 6333 8242
EXFO China	No.88 Fuhua, First Road	Shenzhen 518048, CHINA	Tel.: +86 (755) 8203 2300	Fax: +86 (755) 8203 2306
	Central Tower, Room 801, Futian District	Beijing 100044, P.R. CHINA	Tel.: 86.10.6849.2738	Fax.: 86.10.6849.2662
	Beijing New Century Hotel Office Tower			
	No.6 Southern Capital Gym Road, Room 1754-1755			

EXFO is certified ISO 9001 and attests to the quality of these products. This device complies with Part 15 of the FCC Rules. Operation is subject to the following two conditions:

(1) this device may not cause harmful interference, and (2) this device must accept any interference received, including interference that may cause undesired operation.

EXFO has made every effort to ensure that the information contained in this specification sheet is accurate. All of EXFO's manufactured products are compliant with the European Union's WEEE directive. For more information, please visit www.EXFO.com/recycle. However, we accept no responsibility for any errors or omissions, and we reserve the right to modify design, characteristics and products at any time without obligation. Units of measurement in this document conform to SI standards and practices.

Contact EXFO for prices and availability or to obtain the phone number of your local EXFO distributor.

For the most recent version of this spec sheet, please go to the EXFO website at <http://www.EXFO.com/specs>

In case of discrepancy, the Web version takes precedence over any printed literature.